

価格 **1,080** 万円

ピュアハイツ高丸第2 最上階角部屋601

■専有面積:76.44㎡ (壁芯)

■バルコニー:9.06㎡

■ルーフガーデン:16.20㎡

●神戸市垂水区千鳥が丘3丁目

●JR垂水駅垂水駅バス8分「千鳥が丘1丁目」

停徒歩3分●RC造6階建6階部分

●第一種低層住居専用地域 ●建ぺい率60%

容積率150%●第一種高度●準防火

●管理費8,930円●修繕積立金18,360円

●トーホーストア上高丸店まで8分

●現況空家 引渡/即

●取引態様:売主

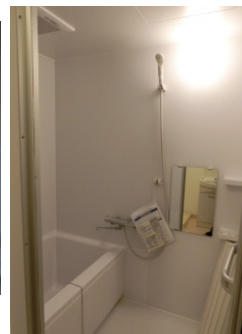
◆最上階角部屋、眺望、日当たり良好

◆2008年3月システムキッチン、洗面化粧台

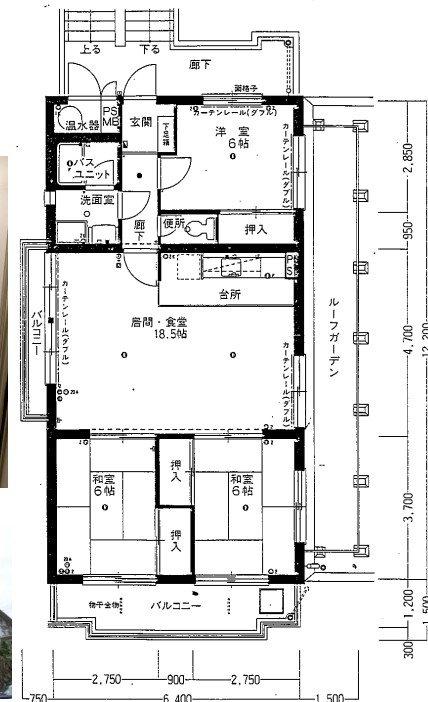
新調カード、クッションフロアー、

クロス、畳張替◆1年半賃貸◆2016年ユニット

バス新調



- 住居専有面積 / 76.44㎡
 - バルコニー面積 / 9.06㎡
 - ルーフガーデン面積 / 16.20㎡
 - 合計面積 / 101.70㎡
- (P.S.0.2) #が含まれます



西本工務店 TEL. 781-2355

■〒655-0038神戸市垂水区星陵台2-4-21 ■兵庫県知事(3)11516号 ■兵庫県宅地建物取引業協会会員
 ■(社)近畿地区不動産公正取引協議会加盟事業者 ■掲載物件は令和4年9月18日現在です ■広告
 有効期限令和4年11月17日 ■成約の際には規定の仲介手数料を申し受けます

