

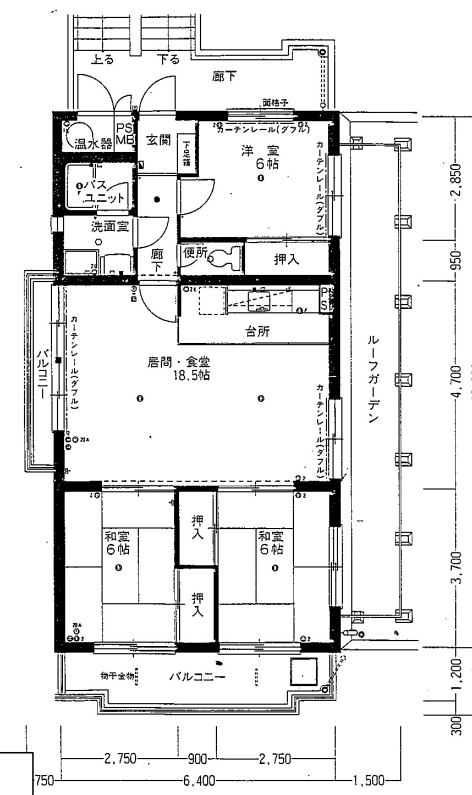
ピュアハイツ高丸第2

1080万円 (税込)

3LDK

● JR垂水駅 バス8分「千鳥が丘1丁目」停徒歩3分

- 住居専有面積 / 76.44㎡
 - バルコニー面積 / 9.06㎡
 - ルーフガーデン面積 / 16.20㎡
 - 合計面積 / 101.70㎡
- (P.S. 0.27㎡が含まれます)



◆最上階角部屋、眺望、日当たり良好◆2008年3月システムキッチン、洗面化粧台新調、クッションフロアー、クロス、畳張替◆1年半賃貸2016年ユニットバス新調

- 専有面積: 76.44㎡ (壁芯)
- バルコニー: 9.06㎡
- ルーフガーデン: 16.20㎡

■ 千鳥が丘小学校
■ 福田中学校

- 神戸市垂水区千鳥が丘3丁目 ● JR垂水駅バス8分「千鳥が丘1丁目」停徒歩3分 ● RC造6階建6階部分
- 1981年7月築 ● 第一種低層住居専用地域 ● 建ぺい率60%容積率150% ● 第一種高度 ● 準防火 ● 管理費8,930円 ● 修繕積立金18,360円 ● トーホーストア上高丸店まで8分 ● 現況空家 引渡/即
- 取引態様: 売主

■ 兵庫県知事(3)第11516号 ■ 兵庫県宅地建物取引業協会会員 ■ (社)近畿地区不動産公正取引協議会加盟事業者 ■ 載物件は令和5年5月1日現在です ■ 広告有効期限令和5年7月1日 ■ 成約の際には規定の仲介手数料を申し受けます ■ 〒655-0038 神戸市垂水区星陵台2-4-21 http://nisimoto.ws/